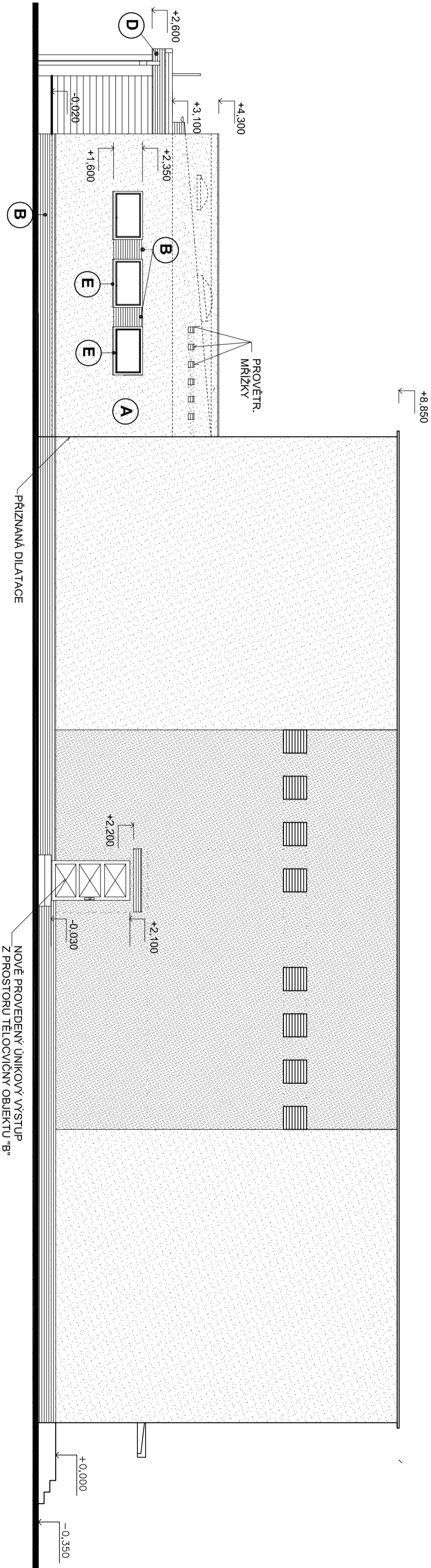


POHLED SEVERNÍ M 1:100



- A** STĚRKOVÁ OMÍTKA HLADKÁ, PROBARVENÁ, SVĚTLE ORANŽOVÁ - ODSTÍN RAL 1034
- B** KERAMICKÝ OBKLAD MATNÝ - ODSTÍN HNĚDOZELENÝ (RAL 8000)
- D** DŘEVĚNÝ OBKLAD-TMAVĚHNĚDÝ
- E** OPLECHOVÁNÍ POPRSNIKŮ- SPECIÁLNÍM OPLASTOVANÝM PROFILEM (V SORTIMENTU OKEN)
- POZNÁMKA :** V POHLEDU NENÍ ZAKRESLENO ZAŘÍZENÍ VZT  
FAŠADY OBJEKTU TĚLOVÝCHOVY "B" JSOU JIŽ VYZNAČENY DLE  
PD "REGENERACE ZŠ" (ZPRACOVÁNO 06/2008)

ZODPOVĚDNÝ PROJEKTANT		VYPRACOVAL	
Ing. Ludvík TRČKA		Milada Trčková	
INVESTOR: Statutární město Brno, Dominikánské nám.1, 601 67 Brno			
AKCE: BRNO – LIŠEŇ ZŠ NOVOULIŠEŇSKÁ 2411/10		FORMÁT:	2 A4
"SPORTOVNÍ CENTRUM PRO VŠECHNY GENERACE "		DATUM:	07 – 2010
		ZAK.ČÍSLO:	26 – 623/10
		STUPEŇ:	ZADÁVACÍ DOK.
		MĚŘÍTKO	ČÍS. VÝKRESU
OBSAH VÝKRESU : OBJEKT I.-POHLED SEVERNÍ		1 : 100	05